

PLAN PARCIAL DE ENTREMUTILVAS
VALLE DE ARANGUREN - NAVARRA
Parcela 22

48 VIVIENDAS

A 5 minutos del centro de Pamplona



LOCALES, TRASTEROS Y GARAJES

em cogremasa
Promoción - Construcción

ESTRUCTURA:

Zapatas, vigas y pilares de hormigón armado y forjados unidireccionales. De conformidad con la legislación vigente.

FACHADAS:

Ladrillo caravista en colores gris claro y oscuro, formato catalán, golpe de llana con mortero hidrófugo, aislamiento térmico de lana mineral (40 mm) y trasdosado auto portante tipo pladur (46 + 15 mm) + aislamiento térmico de lana mineral (40 mm). Total 80 mm. de aislamiento térmico.

CUBIERTA:

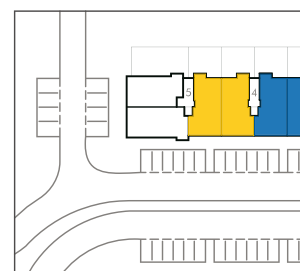
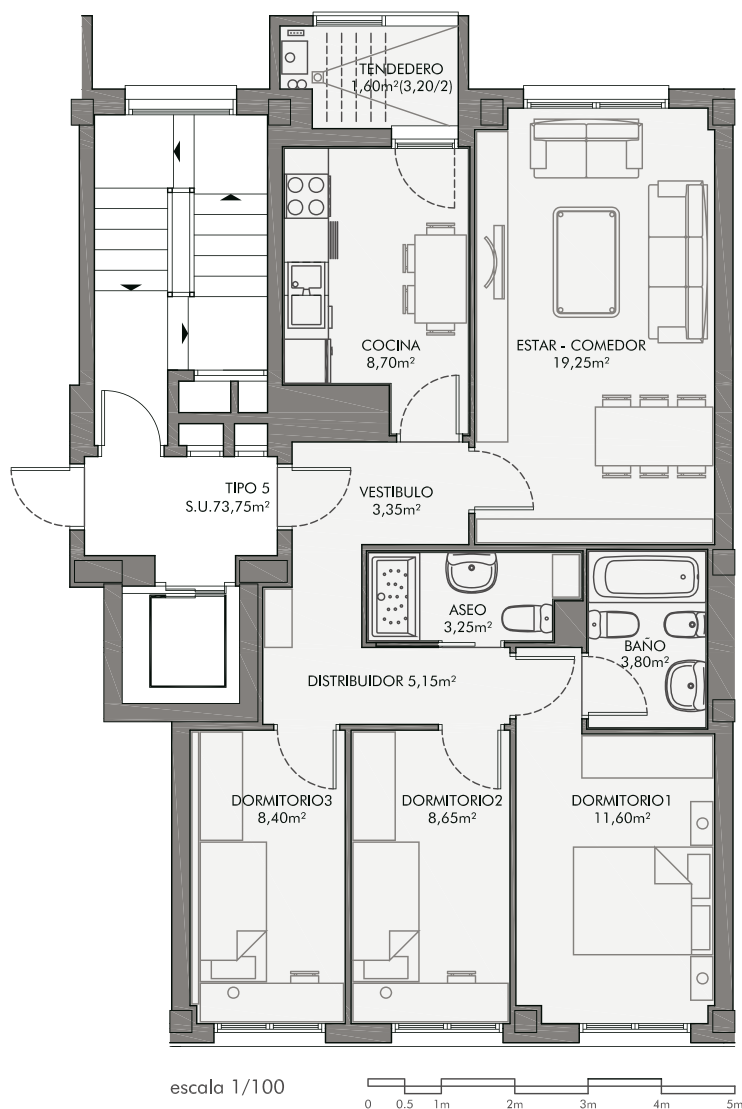
Cubierta inclinada de teja mixta con aislamiento de lana mineral de 100 mm.

TABIQUERÍA:

Tipo pladur o similar con aislamiento de lana mineral incorporado.

La separación entre viviendas se realizará mediante ladrillo perforado y trasdosado tipo pladur o similar por ambas caras con aislamiento de lana mineral incorporado.

MEMORIA DE CALIDADES



PLANTAS 2ª a 4ª - PORTALES 1, 2, 4 y 5

PAVIMENTOS:

En cocina y baños suelo de gres. En el resto de la vivienda, parquet flotante de roble. Baldosa hidráulica en terrazas de planta primera.

Granito en portales, escaleras y rellanos de acceso a viviendas.

REVESTIMIENTOS:

Cocina y baños alicatados con cerámica de suelo a techo. En el resto de la vivienda pintura plástica lisa.

CARPINTERÍA EXTERIOR:

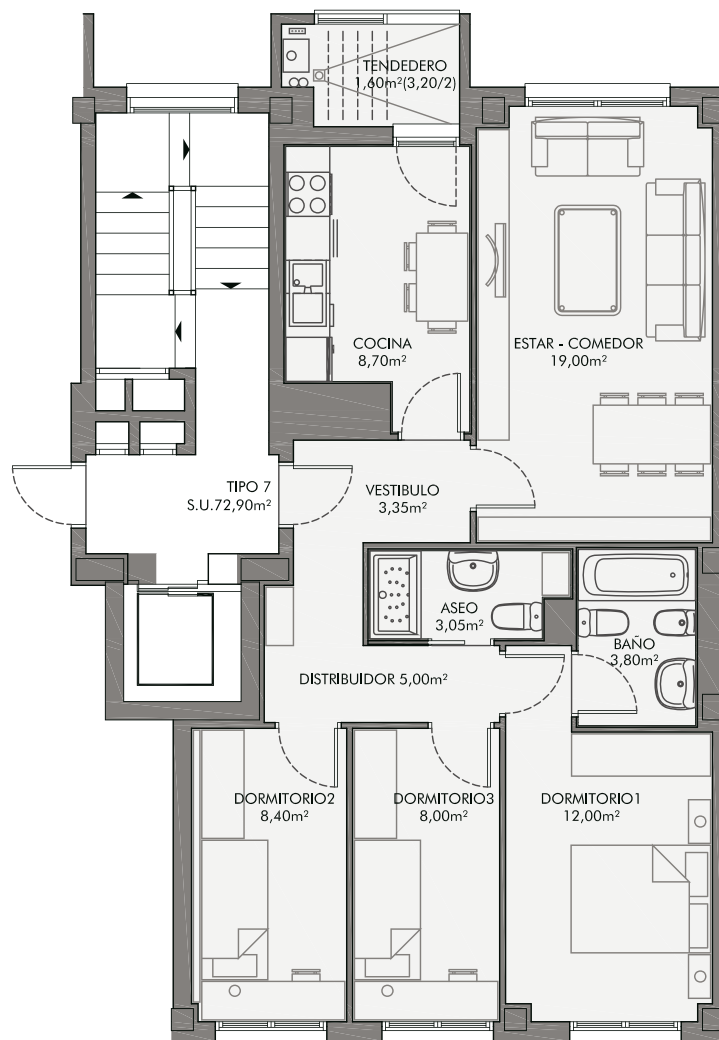
De aluminio con rotura de puente térmico, lacado en color negro, doble acristalamiento tipo climalit (4/12/5 mm).

Persianas de aluminio inyectadas con poliuretano lacadas.

Capialzado de persiana de PVC incorporado a la carpintería.

Puerta exterior del portal de aluminio con acristalamiento de seguridad 4+4.

NOTA: LA PRESENTE INFORMACION, PERSPECTIVAS Y DOCUMENTACION GRAFICA, ES ORIENTATIVA Y ESTA SUJETA A MODIFICACIONES DERIVADAS DEL PROYECTO TECNICO Y DE SU EJECUCION. EL MOBILIARIO QUE FIGURA EN EL PLANO, INCLUIDO LA COCINA, ES MERAMENTE ORIENTATIVO.



escala 1/100



PLANTAS 2ª a 4ª - PORTALES 2,3 y 4



MEMORIA DE CALIDADES

CARPINTERÍA INTERIOR:

Puertas de acceso a viviendas macizada de 45 mm., pernios antipalanca, cerradura de seguridad, media manilla al interior y tirador exterior todo ello cromado.

Puertas interiores tipo Block-port de 35 mm., hojas lisas chapeadas en roble y barnizadas con manillas cromadas.

Puertas vidrieras en salón y cocina.

ASCENSOR:

Ascensores eléctricos de 1,00x1,20 m. según normativa, adaptados a minusválidos. Decorada con espejo, suelo de granito igual al portal, puertas de acero inoxidable en camarín y todas las plantas.

FONTANERÍA:

Lavabos y sanitarios de porcelana ROCA modelo Victoria o similar.

Bañeras de chapa de acero Roca modelo Contesa o similar.

Duchas de porcelana DURAVIT modelo Starck o similar.

Grifería monomando. Toma de agua en terrazas de planta primera.

CALEFACCIÓN Y AGUA CALIENTE SANITARIA:

Acometida de gas y contadores individuales en planta baja/portal.

Calefacción individual mediante caldera estanca de gas en terrazas/tendedero. Radiadores de aluminio.

Termostato de regulación de temperatura programable.

Producción de Agua Caliente Sanitaria mediante caldera individual de gas y aporte complementario solar mediante paneles y acumulación en cubierta según normativa.

Contadores individuales de Agua Caliente Sanitaria en zonas comunes de acceso a viviendas.

Toma de Agua Caliente Sanitaria para lavadora y lavavajillas, para conexión de aparatos bitérmicos según CTE HS4.

ELECTRICIDAD Y TELECOMUNICACIONES:

Acometida y contadores en planta baja.

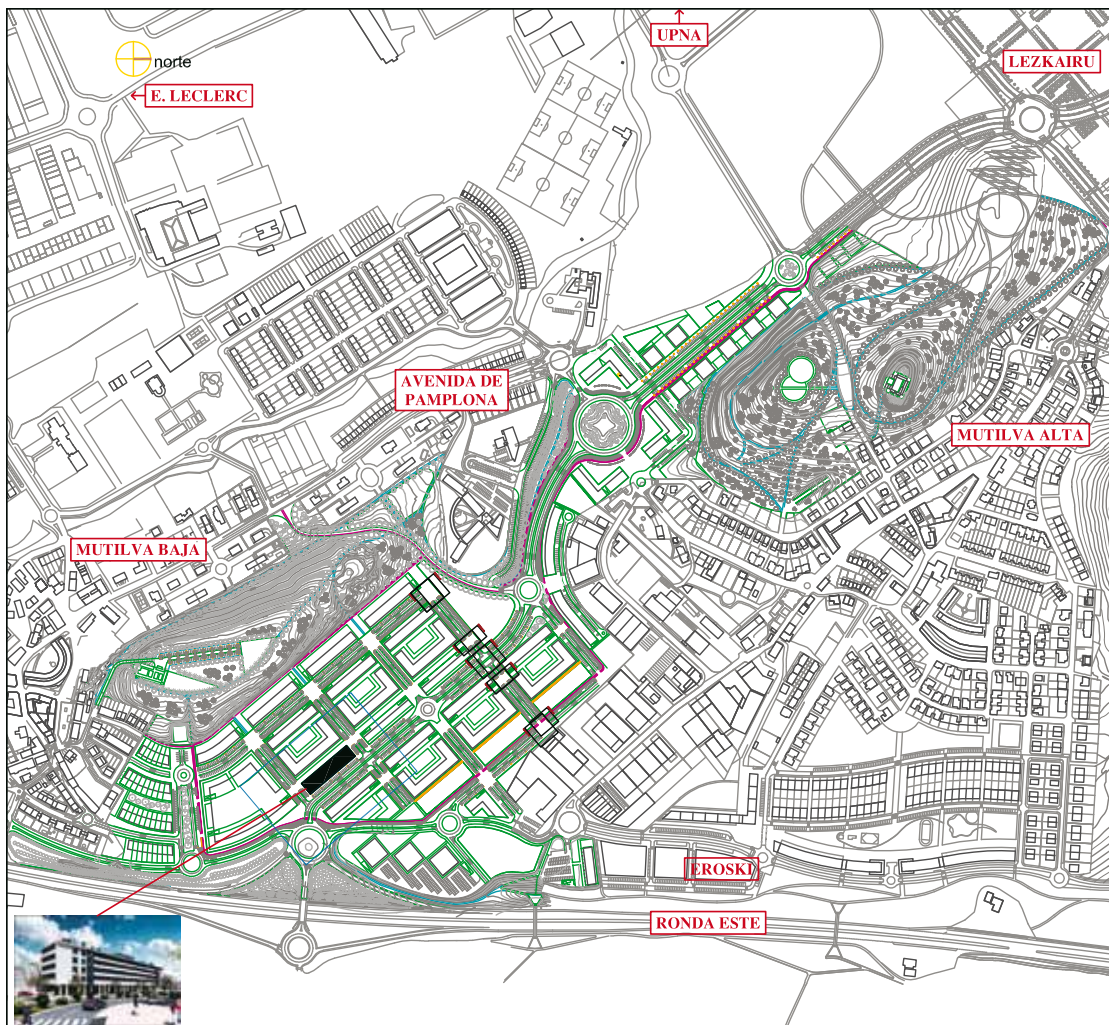
Tomas de TV y teléfono en salón y habitaciones, según normativa.

Toma de corriente y punto de luz en terrazas de planta primera.

Video portero automático.

Previsión de instalación de antena parabólica según normativa.





em cogremasa
Promoción - Construcción

C/José María Jimeno Jurío, 9 · 31013 Ansoain
NAVARRA

T. 948 290 208 · F. 948 290 417

info@cogremasa.es

www.cogremasa.es



Licencia concedida.